



Mesačná správa k SLA

Monitorované obdobie: Jún 2024

Obsah

1. Manažérske zhrnutie	2
2. Incidenty týkajúce sa dostupnosti	2
3. Plánovaná údržba	2
4. Autoritatívna DNS služba	2
4.1 Celková dostupnosť DNS služby.....	2
4.2 Dostupnosť jednotlivých menných serverov DNS	2
4.3 RTT pre overenie TCP DNS.....	3
4.4 RTT pre overenie UDP DNS.....	3
4.5 Čas aktualizácie DNS.....	4
5. DNSSEC	4
6. RDDS služba (vo forme Whois)	4
6.1 Dostupnosť RDDS (Whois)	4
6.2 RTT pre dopyt RDDS (Whois)	6
6.3 Čas aktualizácie RDDS (Whois)	6
7. EPP služba	6
7.1 Dostupnosť EPP služby	6
7.2 RTT pre relačný EPP príkaz.....	8
7.3 RTT pre dopytový EPP príkaz	8
7.4 RTT pre zmenový EPP príkaz.....	8

1. Manažérske zhrnutie

System počas monitorovaného obdobia fungoval bez akéhokoľvek výpadku dostupnosti služieb.

2. Incidenty týkajúce sa dostupnosti

Počas monitorovaného obdobia nenastal žiadny incident obmedzujúci dostupnosť.

3. Plánovaná údržba

Počas uvedeného obdobia nebola vykonaná žiadna plánovaná odstávka z dôvodu údržby.

4. Autoritatívna DNS služba

4.1 Celková dostupnosť DNS služby

- Požiadavka na úroveň služby: 99,99% (výpadok 4min 23 sek / mesiac)
- Poskytnutá úroveň služby: 100% (0min výpadok)

Poznámka: Celková dostupnosť služby je sumárom dostupnosti jednotlivých menných serverov každého logického menného serveru domény najvyššej úrovne tak, ako sú publikované NS záznamy na vrchu .sk zóny a v koreňovej zóne. Pre ovplyvnenie celkovej dostupnosti služby musia byť off-line všetky menné servery konkrétnej domény najvyššej úrovne.

4.2 Dostupnosť jednotlivých menných serverov DNS

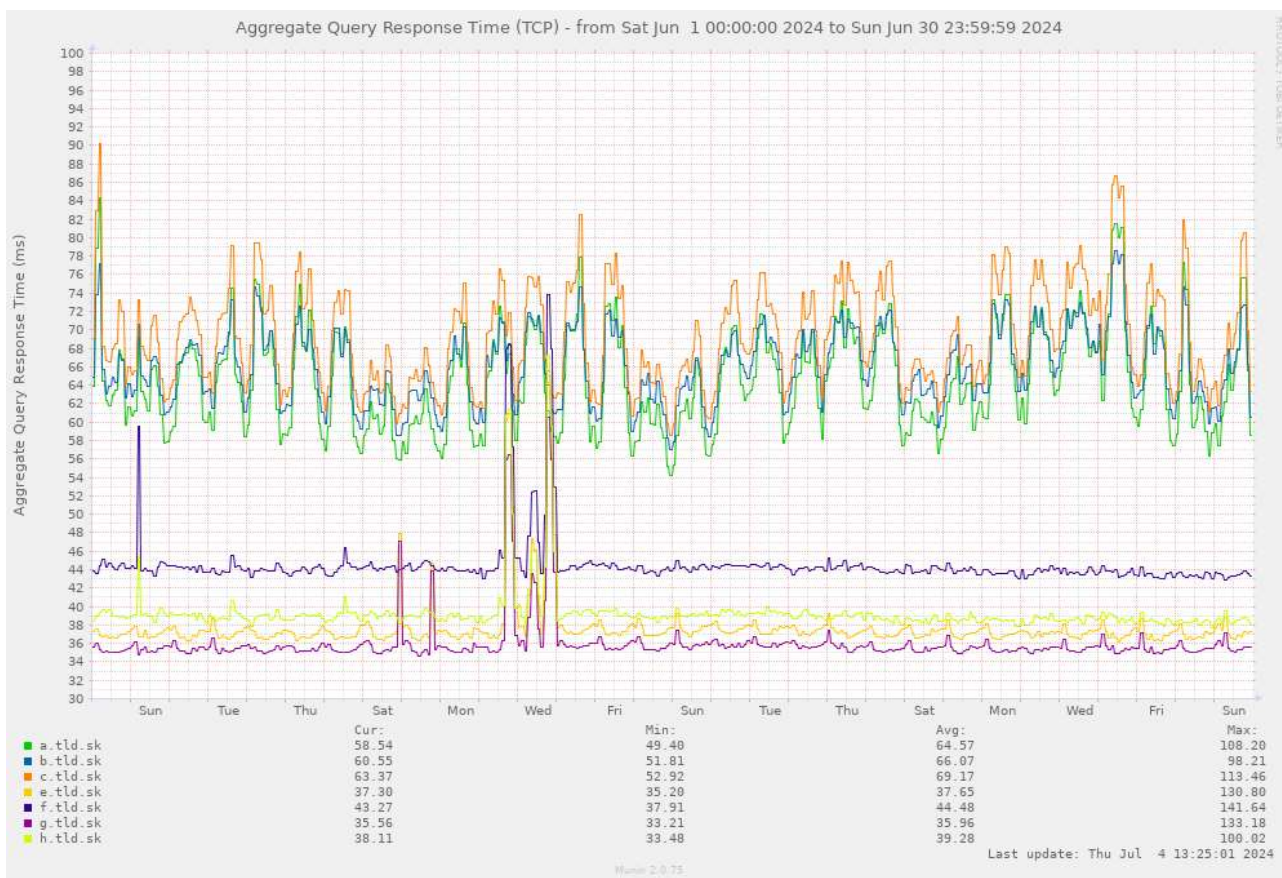
- Požiadavka na úroveň služby: 99,99% (výpadok 4min 23 sek / mesiac)

Menný server	Operátor	Bez výpadku (UDP)			Bez výpadku (TCP)		
		IPv4	IPv6	Skutočné*	IPv4	IPv6	Skutočné*
a.tld.sk	SK-NIC	99.98%	99.98%	99.98%	100.00%	100.00%	100.00%
b.tld.sk	SK-NIC	99.98%	99.99%	99.98%	100.00%	100.00%	100.00%
c.tld.sk	SK-NIC	99.99%	99.99%	99.99%	100.00%	100.00%	100.00%
e.tld.sk	CentralNic	100.00%	100.00%	100.00%	99.98%	100.00%	99.98%
f.tld.sk	CentralNic	100.00%	100.00%	100.00%	100.00%	100.00%	100.00%
g.tld.sk	CentralNic	100.00%	100.00%	100.00%	99.98%	100.00%	99.98%
h.tld.sk	CentralNic	99.99%	100.00%	99.99%	100.00%	100.00%	100.00%

* Skutočné obdobie bez výpadku je vypočítavané na základe pomeru 90% / 10% toku dát cez DNS z pohľadu IPv4 vs IPv6.

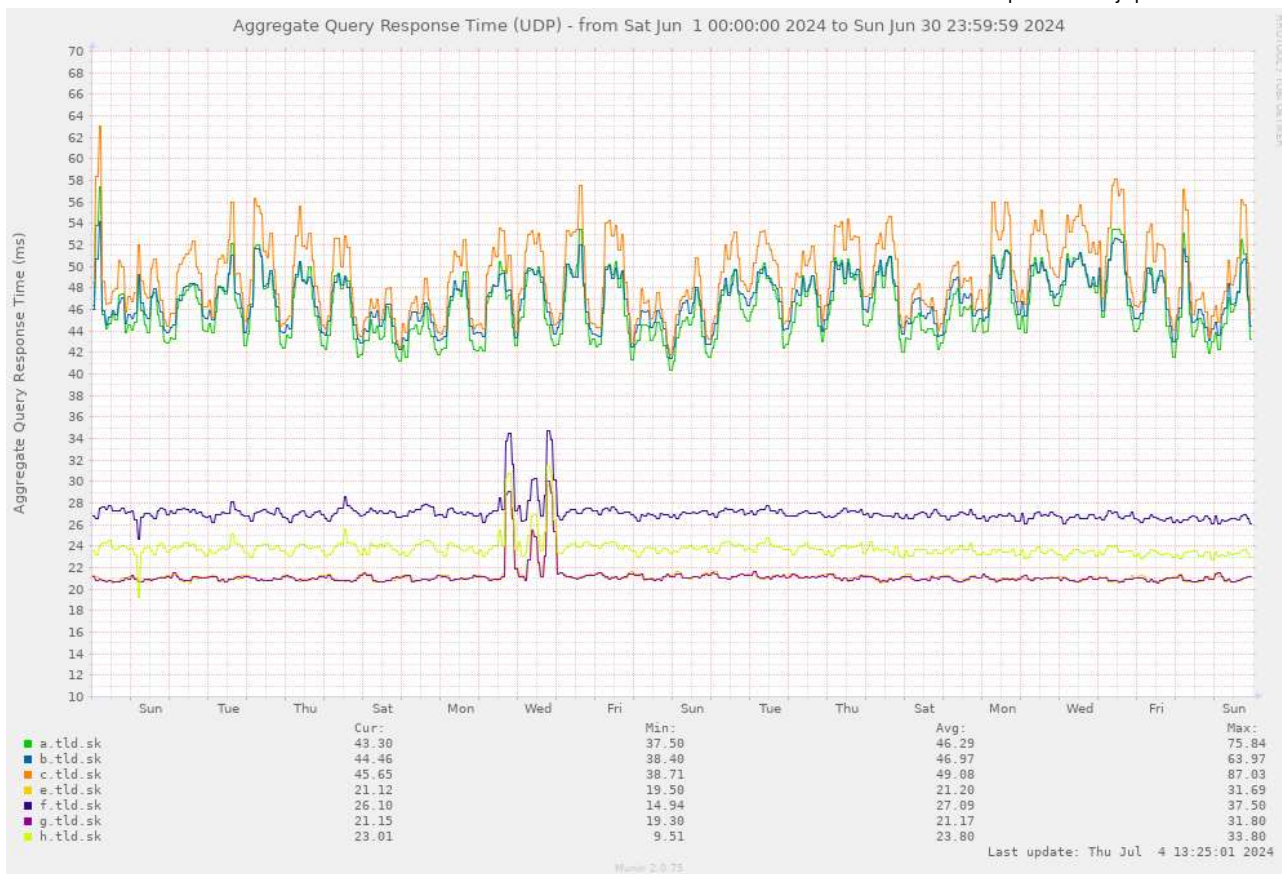
4.3 RTT pre overenie TCP DNS

- Požiadavka na úroveň služby: 1500 ms
- Poskytnutá úroveň služby: 51,03 ms



4.4 RTT pre overenie UDP DNS

- Požiadavka na úroveň služby: 500ms
- Poskytnutá úroveň služby: 33,66 ms



4.5 Čas aktualizácie DNS

- Požiadavka na úroveň služby: 5 minút
- Poskytnutá úroveň služby: 1 minúta

5. DNSSEC

- Požiadavka na úroveň služby: 99,99% (výpadok 4min 23 sek / mesiac)
- Poskytnutá úroveň služby: 100% (0min výpadok)

6. RDDS služba (vo forme Whois)

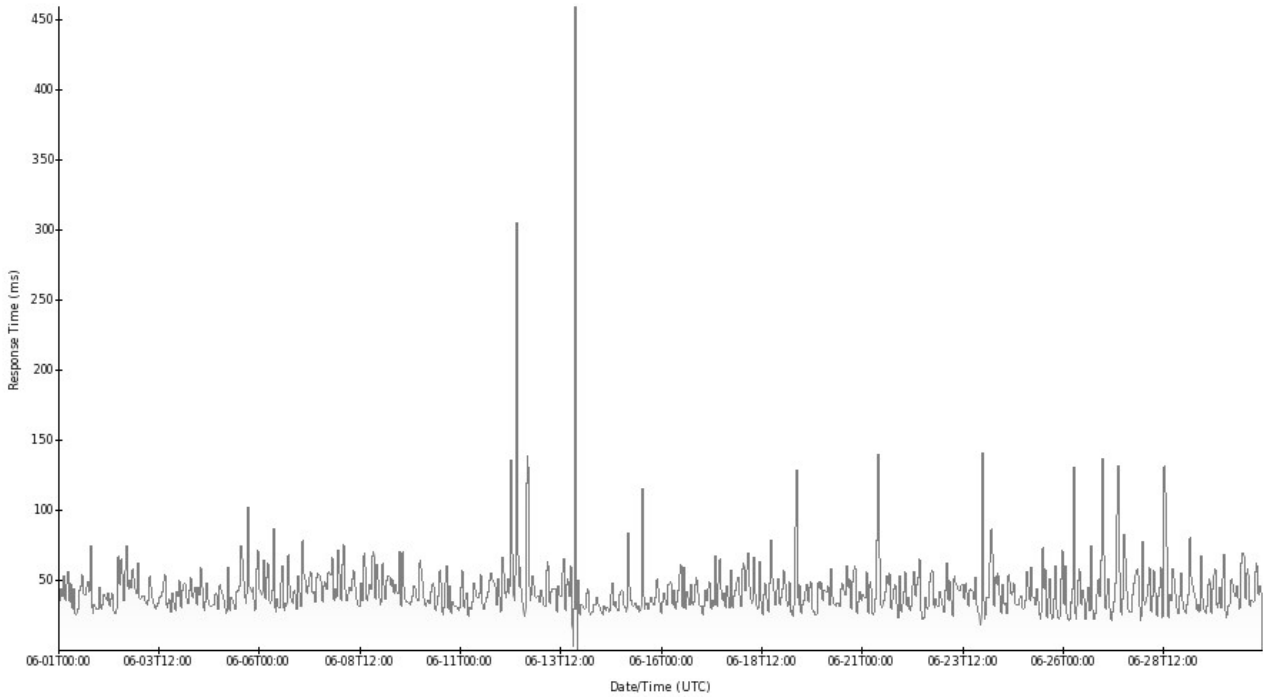
6.1 Dostupnosť RDDS (Whois)

- Požiadavka na úroveň služby: 98% (výpadok 14hod 36min / mesiac)
- Poskytnutá úroveň služby:

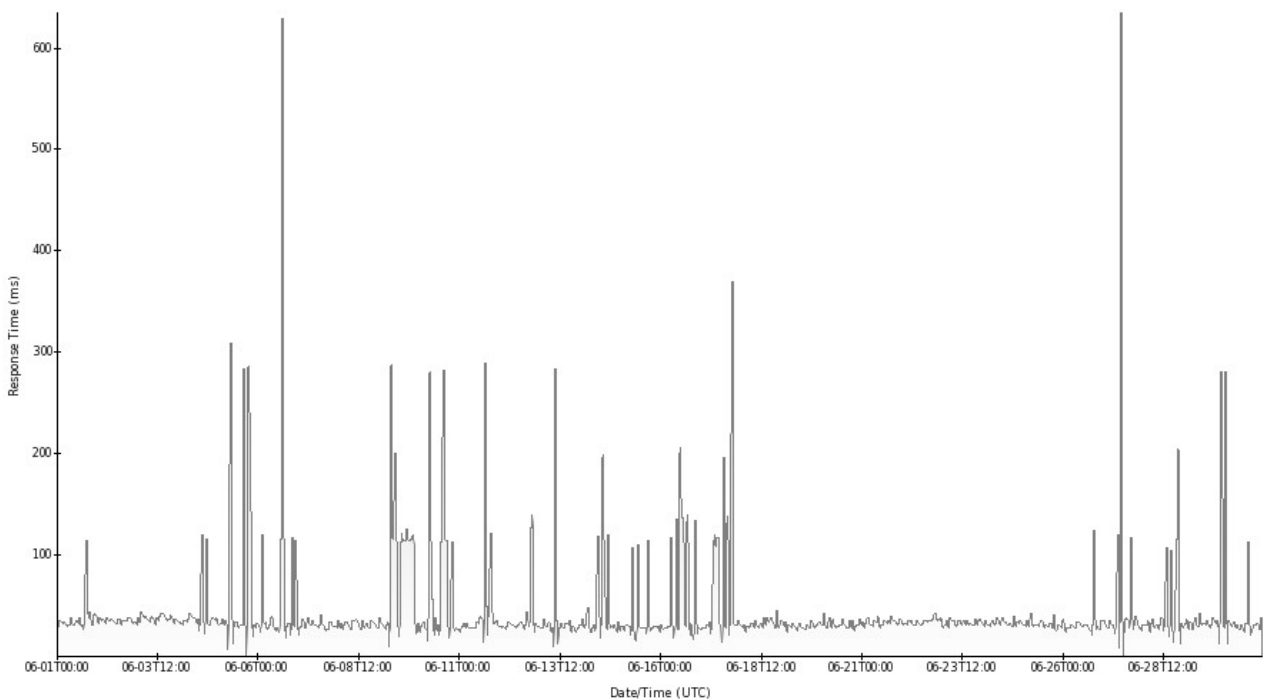
IPv4: 100,00% (výpadok 0min)

IPv6: 100,00% (výpadok 0min)

Whois Service IPv4 Uptime Report (obtained from Pingdom)

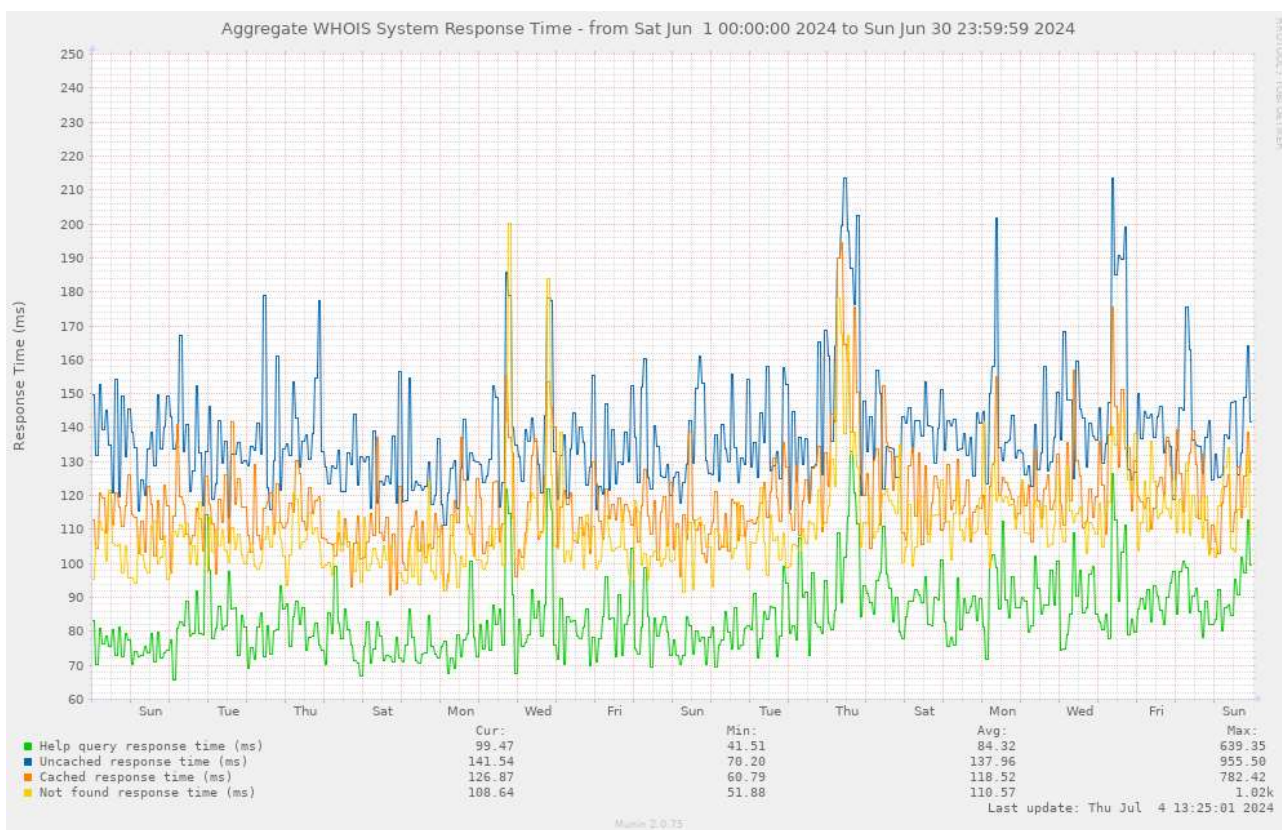


Whois Service IPv6 Uptime Report (obtained from Pingdom)



6.2 RTT pre dopyt RDDS (Whois)

- Požiadavka na úroveň služby: 2000ms
- Poskytnutá úroveň služby: 112,84 ms



6.3 Čas aktualizácie RDDS (Whois)

- Požiadavka na úroveň služby: 60 minút
- Poskytnutá úroveň služby: 10 minút

Poznámka: Služba Whois používa údaje priamo z primárnej databázy registra, takže aktualizácie sú spravidla okamžité, z rôznych dôvodov je však nastavený 10-minútový TTL cache.

7. EPP služba

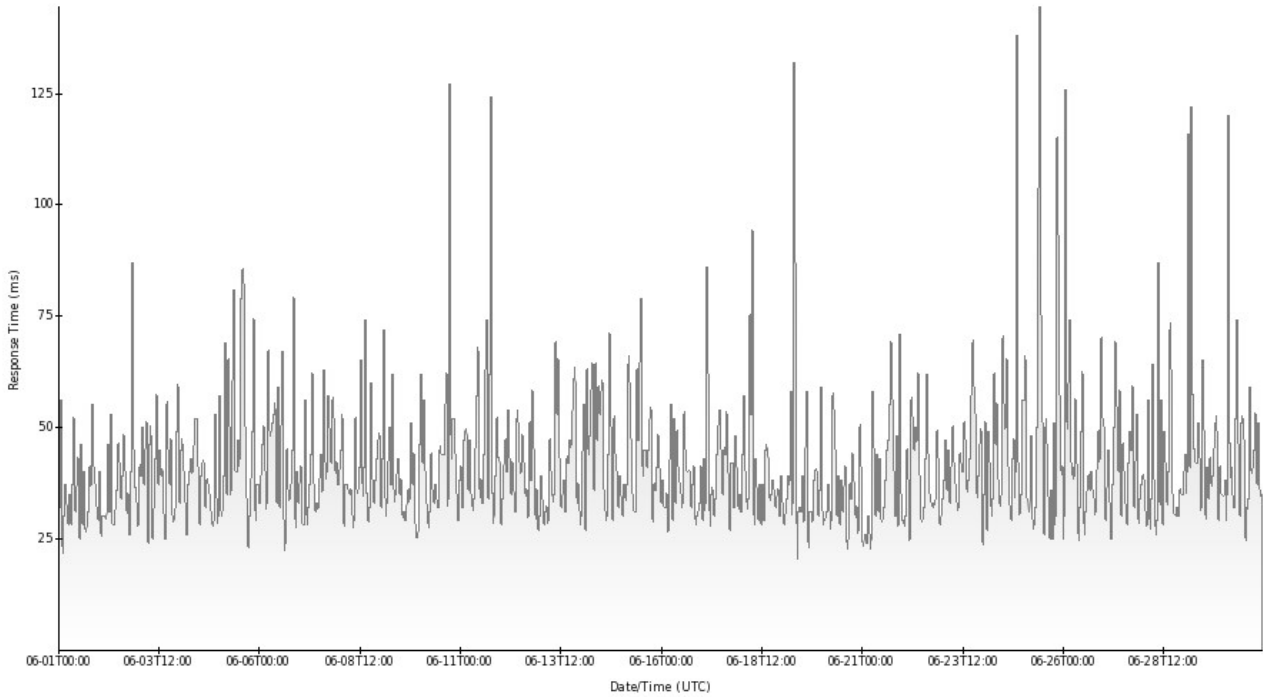
7.1 Dostupnosť EPP služby

- Požiadavka na úroveň služby: 98% (výpadok 14hod 36min / mesiac)
- Poskytnutá úroveň služby:

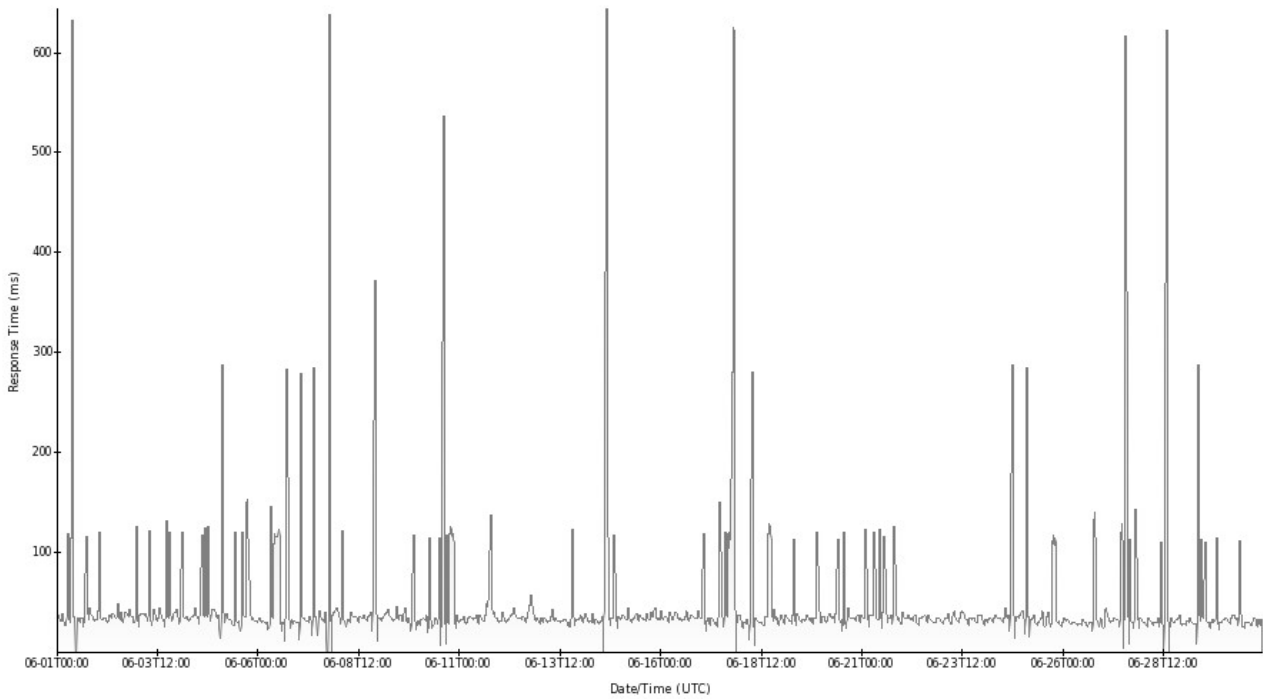
IPv4: 100,00% (výpadok 0min)

IPv6: 100,00% (výpadok 0min)

EPP Service IPv4 Uptime Report (obtained from Pingdom)

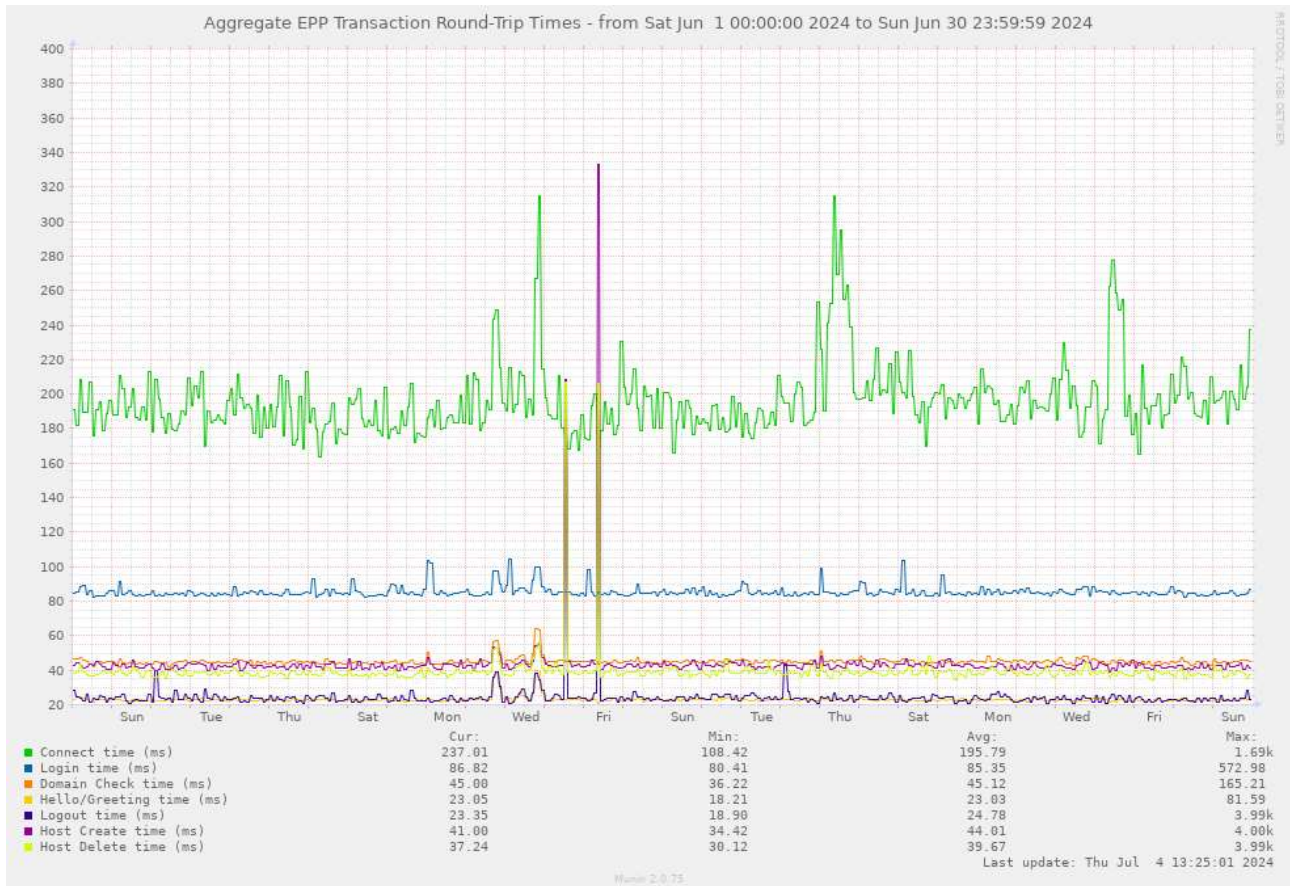


EPP Service IPv6 Uptime Report (obtained from Pingdom)



7.2 RTT pre relačný EPP príkaz

- Požiadavka na úroveň služby: 4000ms
- Poskytnutá úroveň služby: 85,35 ms



7.3 RTT pre dopytový EPP príkaz

- Požiadavka na úroveň služby: 2000ms
- Poskytnutá úroveň služby: 45,12 ms

7.4 RTT pre zmenový EPP príkaz

- Požiadavka na úroveň služby: 4000ms
- Poskytnutá úroveň služby: 44,01 ms