



# Mesačná správa k SLA

Monitorované obdobie: Október 2024

## Obsah

1. Manažérske zhrnutie .....	2
2. Incidenty týkajúce sa dostupnosti .....	2
3. Plánovaná údržba .....	2
4. Autoritatívna DNS služba .....	2
4.1 Celková dostupnosť DNS služby.....	2
4.2 Dostupnosť jednotlivých menných serverov DNS .....	2
4.3 RTT pre overenie TCP DNS.....	3
4.4 RTT pre overenie UDP DNS.....	3
4.5 Čas aktualizácie DNS.....	4
5. DNSSEC .....	4
6. RDDS služba (vo forme Whois) .....	4
6.1 Dostupnosť RDDS (Whois) .....	4
6.2 RTT pre dopyt RDDS (Whois) .....	6
6.3 Čas aktualizácie RDDS (Whois) .....	6
7. EPP služba .....	6
7.1 Dostupnosť EPP služby .....	6
7.2 RTT pre relačný EPP príkaz.....	8
7.3 RTT pre dopytový EPP príkaz .....	8
7.4 RTT pre zmenový EPP príkaz.....	8

## 1. Manažérske zhrnutie

Systém počas monitorovaného obdobia fungoval bez akéhokoľvek výpadku dostupnosti služieb.

## 2. Incidenty týkajúce sa dostupnosti

Počas monitorovaného obdobia nenastal žiadny incident obmedzujúci dostupnosť.

## 3. Plánovaná údržba

Počas uvedeného obdobia nebola vykonaná žiadna plánovaná odstávka z dôvodu údržby.

## 4. Autoritatívna DNS služba

### 4.1 Celková dostupnosť DNS služby

- Požiadavka na úroveň služby: 99,99% (výpadok 4min 23 sek / mesiac)
- Poskytnutá úroveň služby: 100% (0min výpadok)

**Poznámka:** Celková dostupnosť služby je sumárom dostupnosti jednotlivých menných serverov každého logického menného serveru domény najvyššej úrovne tak, ako sú publikované NS záznamy na vrchu .sk zóny a v koreňovej zóne. Pre ovplyvnenie celkovej dostupnosti služby musia byť off-line všetky menné servery konkrétnej domény najvyššej úrovne.

### 4.2 Dostupnosť jednotlivých menných serverov DNS

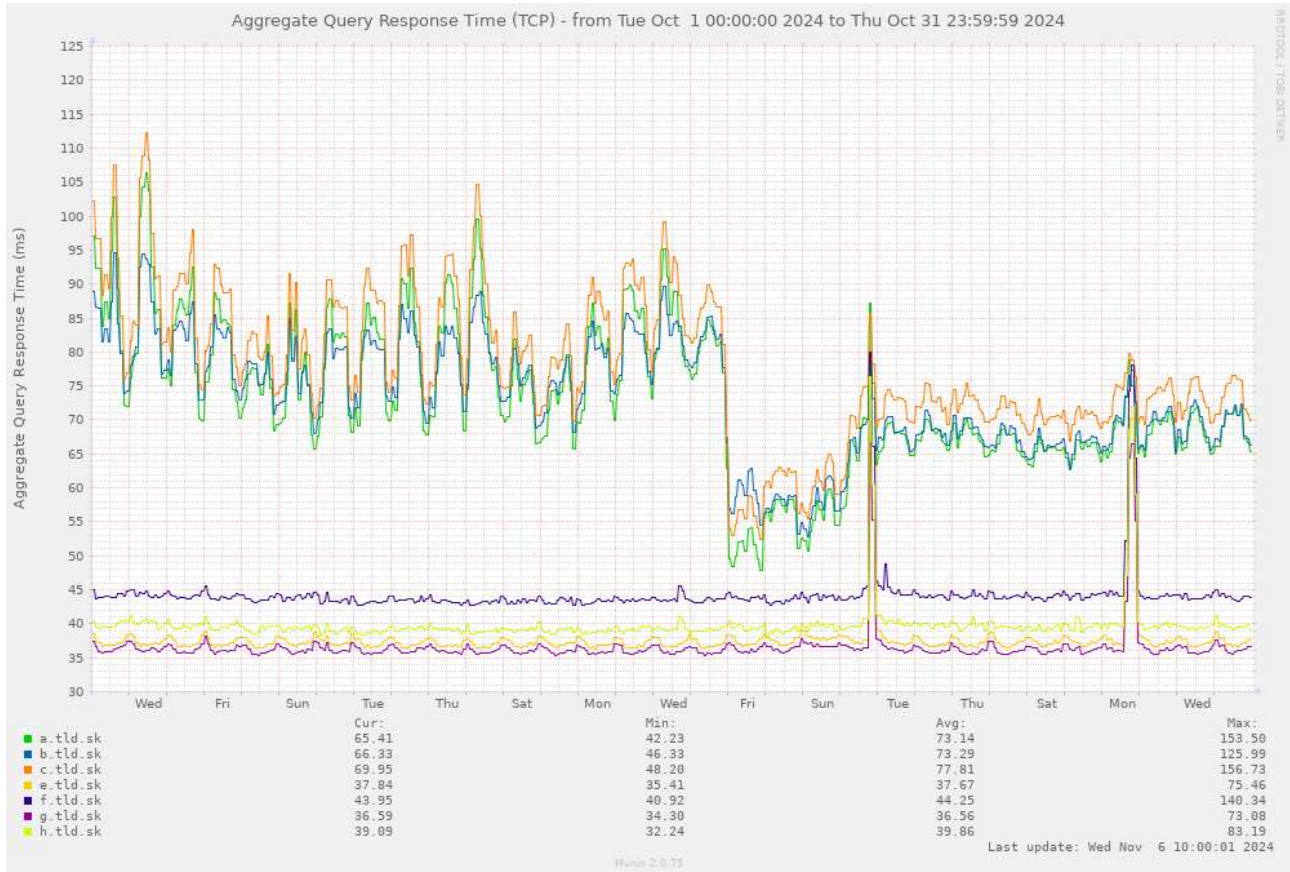
- Požiadavka na úroveň služby: 99,99% (výpadok 4min 23 sek / mesiac)

Menný server	Operátor	Bez výpadku (UDP)			Bez výpadku (TCP)		
		IPv4	IPv6	Skutočné*	IPv4	IPv6	Skutočné*
a.tld.sk	SK-NIC	99.96%	99.95%	99.95%	99.98%	99.98%	99.98%
b.tld.sk	SK-NIC	99.96%	99.92%	99.95%	99.98%	99.98%	99.98%
c.tld.sk	SK-NIC	99.95%	99.97%	99.95%	99.98%	99.98%	99.98%
e.tld.sk	CentralNic	100.00%	100.00%	100.00%	100.00%	95.95%	99.59%
f.tld.sk	CentralNic	100.00%	100.00%	100.00%	100.00%	100.00%	100.00%
g.tld.sk	CentralNic	100.00%	100.00%	100.00%	100.00%	100.00%	100.00%
h.tld.sk	CentralNic	99.91%	100.00%	99.92%	99.90%	100.00%	99.91%

\* Skutočné obdobie bez výpadku je vypočítavané na základe pomeru 90% / 10% toku dát cez DNS z pohľadu IPv4 vs IPv6.

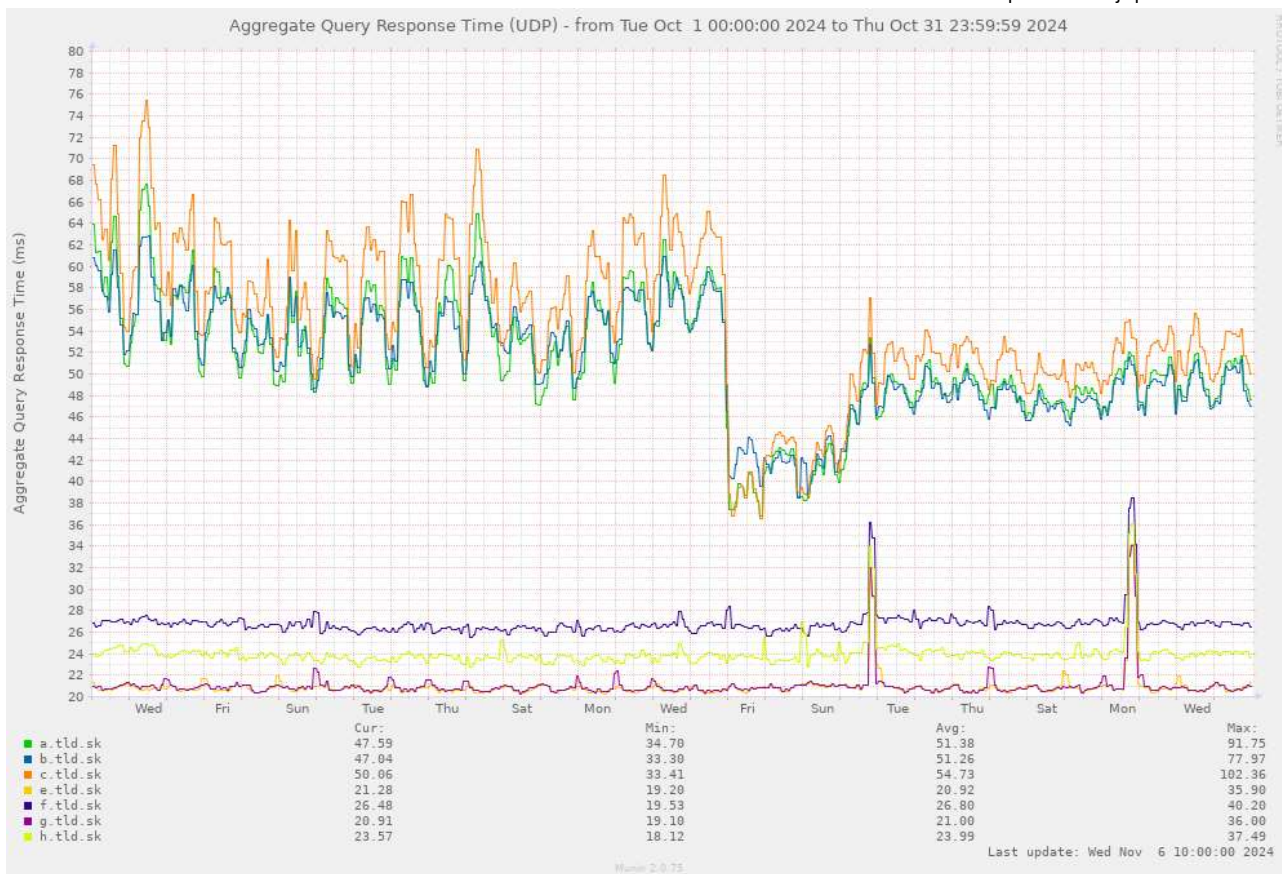
### 4.3 RTT pre overenie TCP DNS

- Požiadavka na úroveň služby: 1500 ms
- Poskytnutá úroveň služby: 54,65 ms
- 



### 4.4 RTT pre overenie UDP DNS

- Požiadavka na úroveň služby: 500ms
- Poskytnutá úroveň služby: 35,73 ms



## 4.5 Čas aktualizácie DNS

- Požiadavka na úroveň služby: 5 minút
- Poskytnutá úroveň služby: 1 minúta

## 5. DNSSEC

- Požiadavka na úroveň služby: 99,99% (výpadok 4min 23 sek / mesiac)
- Poskytnutá úroveň služby: 100% (0min výpadok)

## 6. RDDS služba (vo forme Whois)

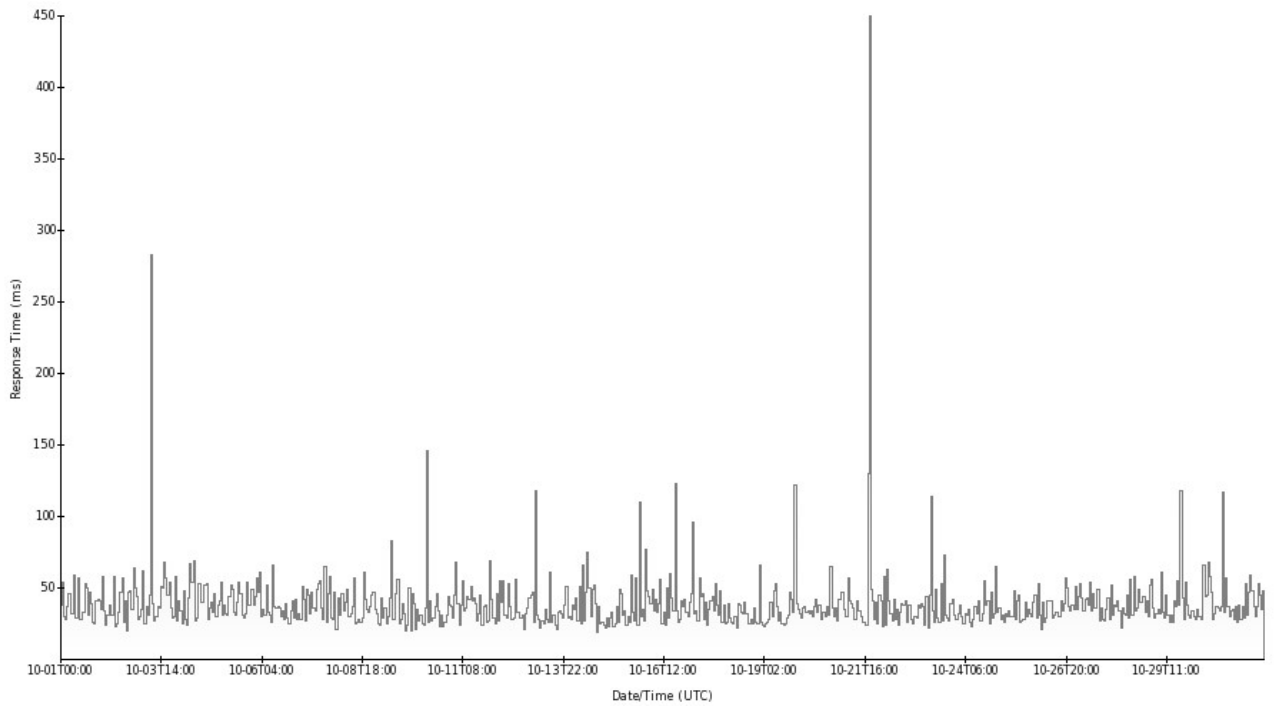
### 6.1 Dostupnosť RDDS (Whois)

- Požiadavka na úroveň služby: 98% (výpadok 14hod 36min / mesiac)
- Poskytnutá úroveň služby:

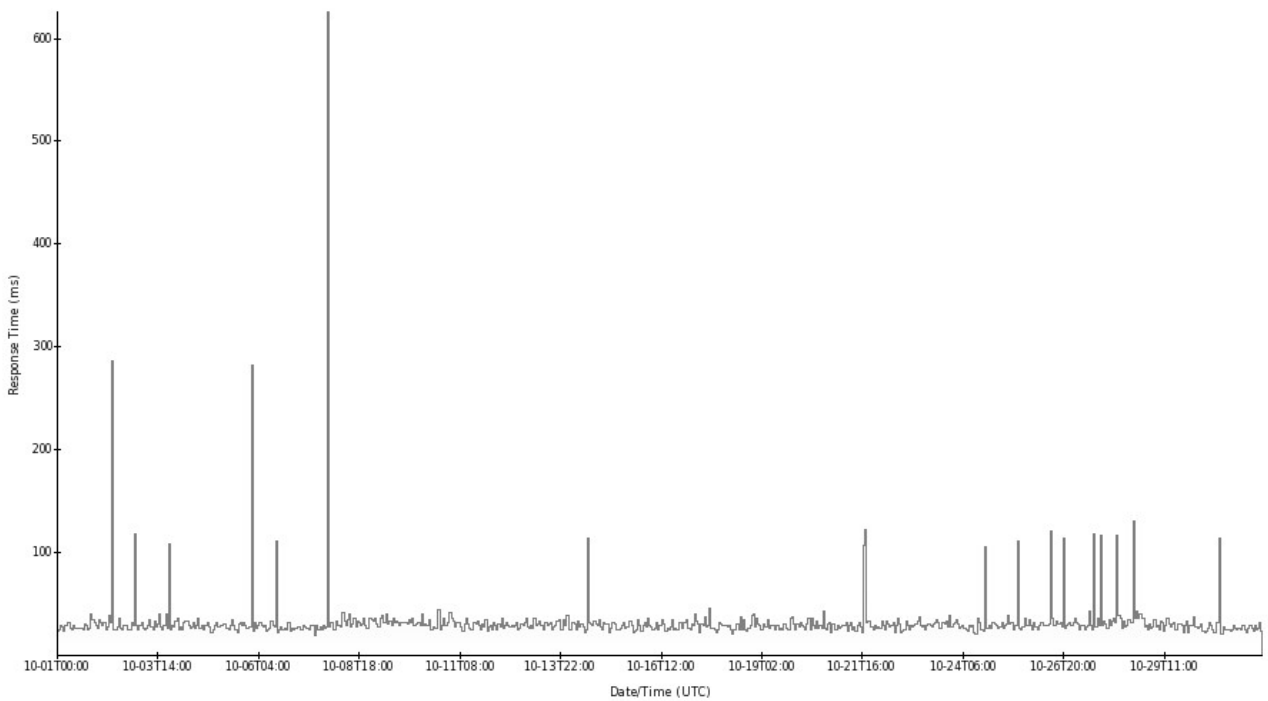
IPv4: 100,00% (výpadok 0min)

IPv6: 100,00% (výpadok 0min)

### Whois Service IPv4 Uptime Report (obtained from Pingdom)

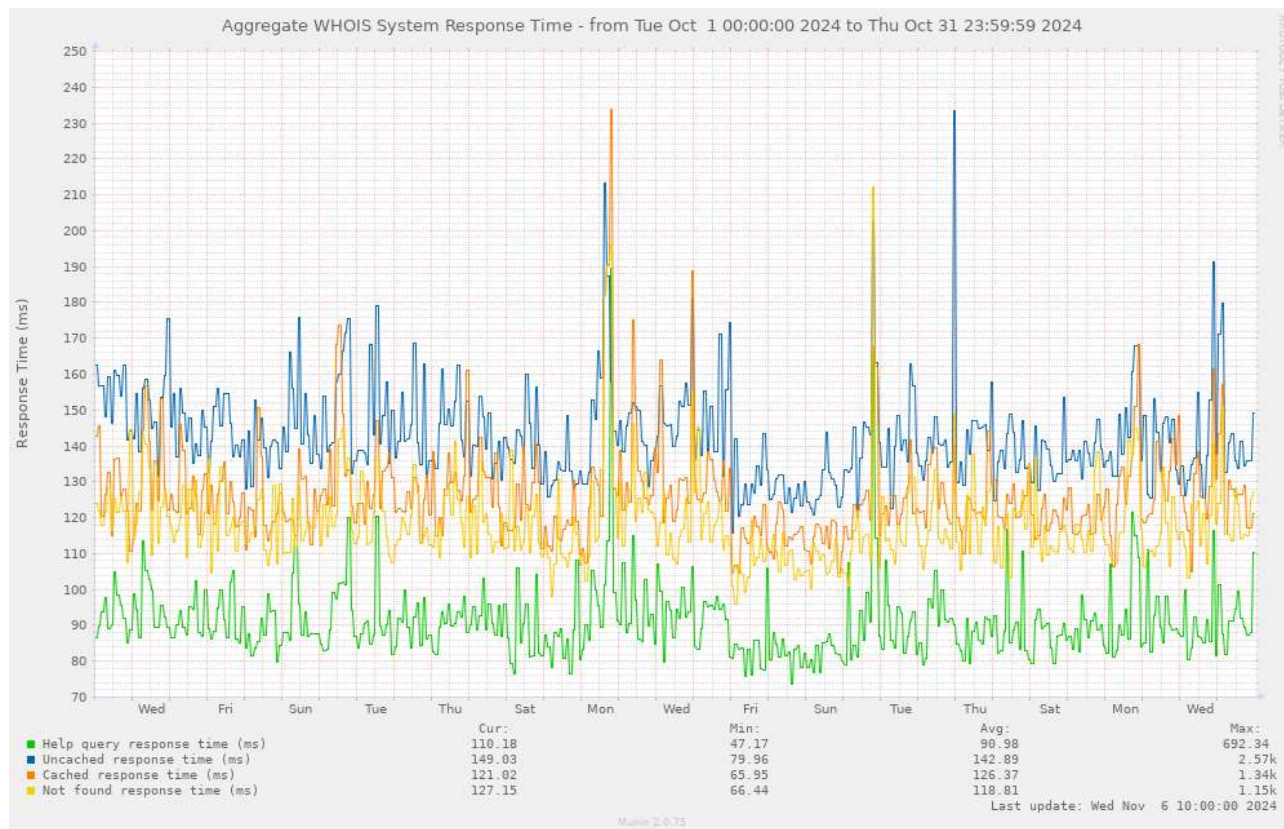


### Whois Service IPv6 Uptime Report (obtained from Pingdom)



## 6.2 RTT pre dopyt RDDS (Whois)

- Požiadavka na úroveň služby: 2000ms
- Poskytnutá úroveň služby: 119,76 ms



## 6.3 Čas aktualizácie RDDS (Whois)

- Požiadavka na úroveň služby: 60 minút
- Poskytnutá úroveň služby: 10 minút

**Poznámka:** Služba Whois používa údaje priamo z primárnej databázy registra, takže aktualizácie sú spravidla okamžité, z rôznych dôvodov je však nastavený 10-minútový TTL cache.

## 7. EPP služba

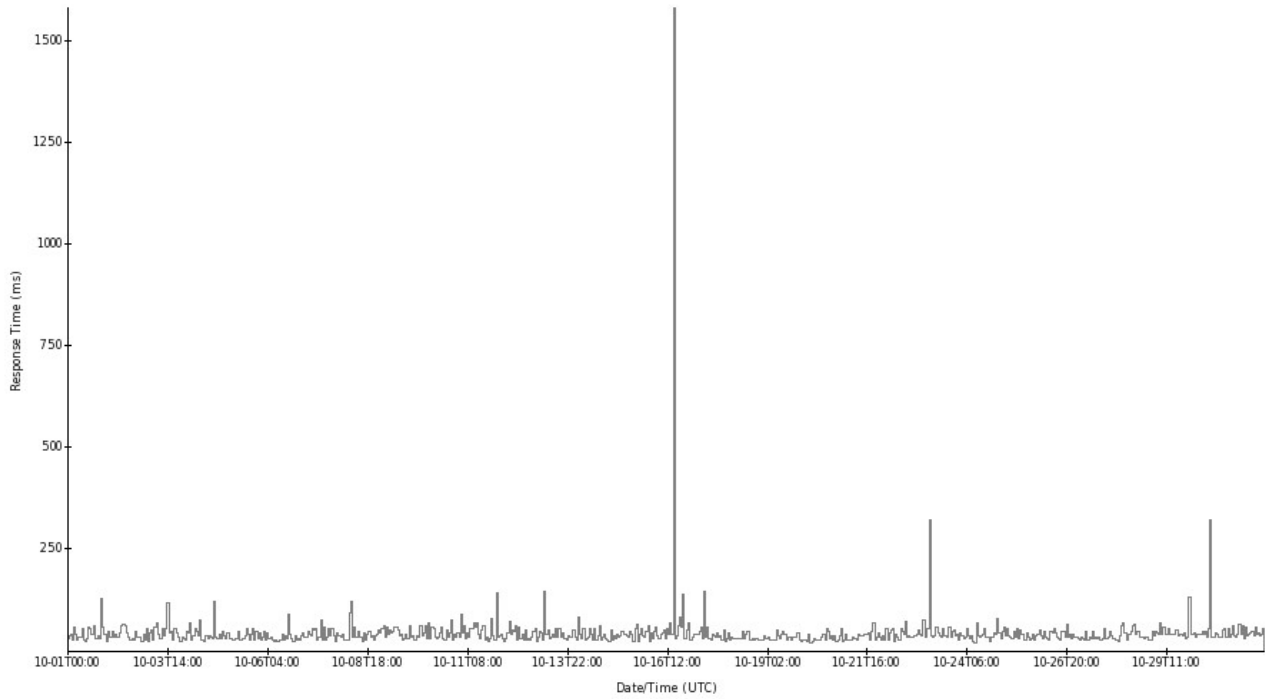
### 7.1 Dostupnosť EPP služby

- Požiadavka na úroveň služby: 98% (výpadok 14hod 36min / mesiac)
- Poskytnutá úroveň služby:

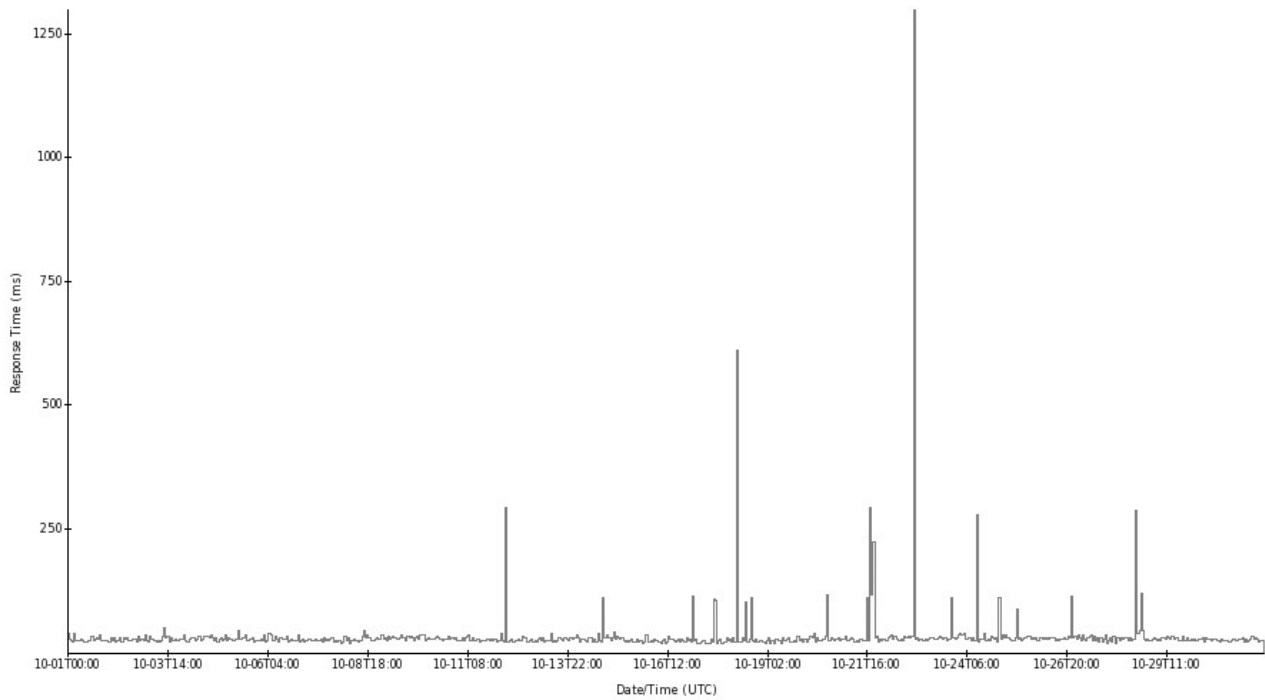
IPv4: 100,00% (výpadok 0min)

IPv6: 100,00% (výpadok 0min)

### EPP Service IPv4 Uptime Report (obtained from Pingdom)

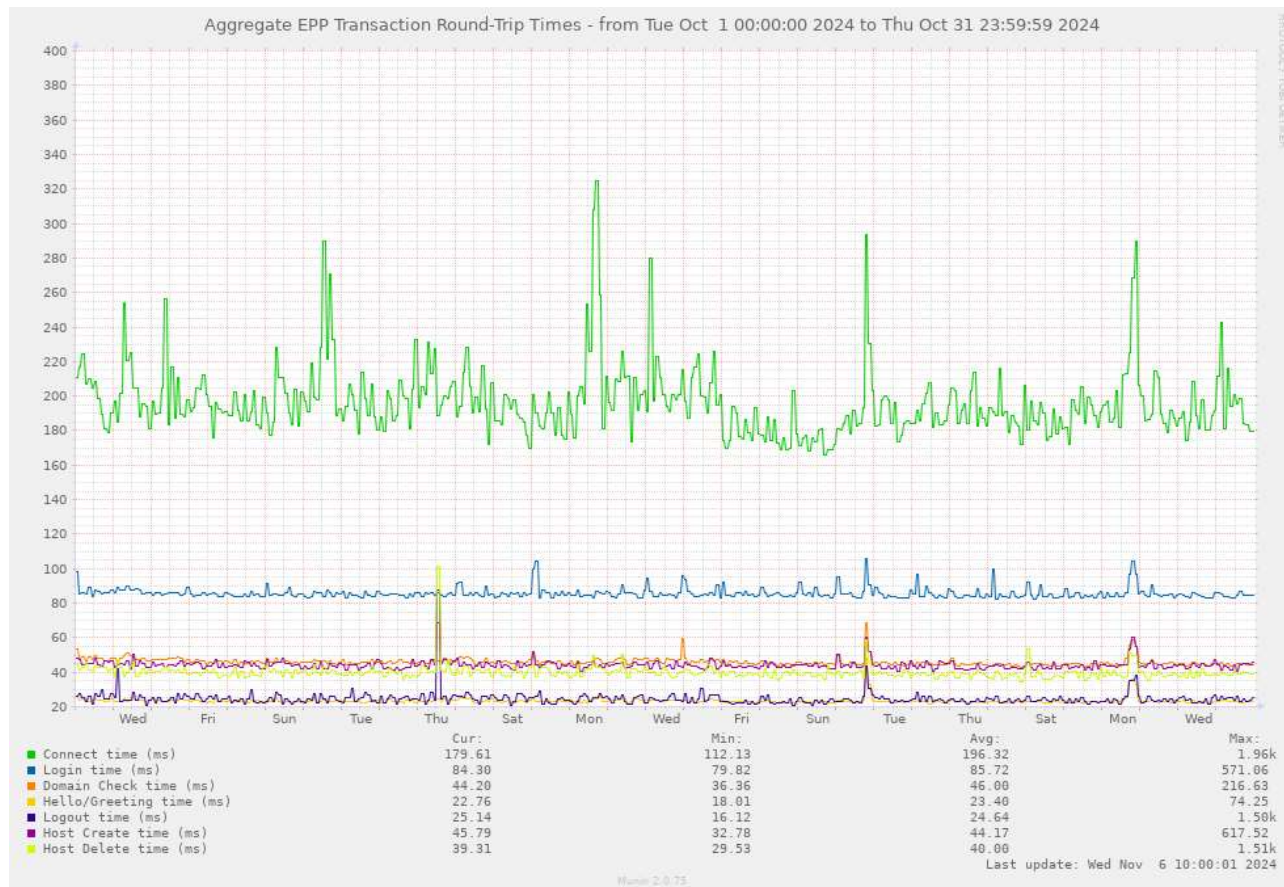


### EPP Service IPv6 Uptime Report (obtained from Pingdom)



## 7.2 RTT pre relačný EPP príkaz

- Požiadavka na úroveň služby: 4000ms
- Poskytnutá úroveň služby: 85,72 ms



## 7.3 RTT pre dopytový EPP príkaz

- Požiadavka na úroveň služby: 2000ms
- Poskytnutá úroveň služby: 46,00 ms

## 7.4 RTT pre zmenový EPP príkaz

- Požiadavka na úroveň služby: 4000ms
- Poskytnutá úroveň služby: 44,17 ms