



# Mesačná správa k SLA

Monitorované obdobie: Jún 2023

## Obsah

1.	Manažérske zhrnutie .....	2
2.	Incidenty týkajúce sa dostupnosti .....	2
3.	Plánovaná údržba .....	2
4.	Autoritatívna DNS služba .....	2
4.1	Celková dostupnosť DNS služby .....	2
4.2	Dostupnosť jednotlivých menných serverov DNS .....	2
4.3	RTT pre overenie TCP DNS .....	3
4.4	RTT pre overenie UDP DNS .....	3
4.5	Čas aktualizácie DNS .....	4
5.	DNSSEC .....	4
6.	RDDS služba (vo forme Whois) .....	4
6.1	Dostupnosť RDDS (Whois) .....	4
6.2	RTT pre dopyt RDDS (Whois) .....	6
6.3	Čas aktualizácie RDDS (Whois) .....	7
7.	EPP služba .....	7
7.1	Dostupnosť EPP služby .....	7
7.2	RTT pre relačný EPP príkaz .....	8
7.3	RTT pre dopytový EPP príkaz .....	9
7.4	RTT pre zmenový EPP príkaz .....	9

## 1. Manažérske zhrnutie

System počas monitorovaného obdobia fungoval bez akéhokoľvek výpadku dostupnosti služieb.

## 2. Incidenty týkajúce sa dostupnosti

Počas monitorovaného obdobia nenastal žiadny incident obmedzujúci dostupnosť.

## 3. Plánovaná údržba

Počas uvedeného obdobia nebola vykonaná žiadna plánovaná odstávka z dôvodu údržby.

## 4. Autoritatívna DNS služba

### 4.1 Celková dostupnosť DNS služby

- Požiadavka na úroveň služby: 99,99% (výpadok 4min 23 sek / mesiac)
- Poskytnutá úroveň služby: 100% (0min výpadok)

**Poznámka:** Celková dostupnosť služby je sumárom dostupnosti jednotlivých menných serverov každého logického menného serveru domény najvyššej úrovne tak, ako sú publikované NS záznamy na vrchu .sk zóny a v koreňovej zóne. Pre ovplyvnenie celkovej dostupnosti služby musia byť off-line všetky menné servery konkrétnej domény najvyššej úrovne.

### 4.2 Dostupnosť jednotlivých menných serverov DNS

- Požiadavka na úroveň služby: 99,99% (výpadok 4min 23 sek / mesiac)

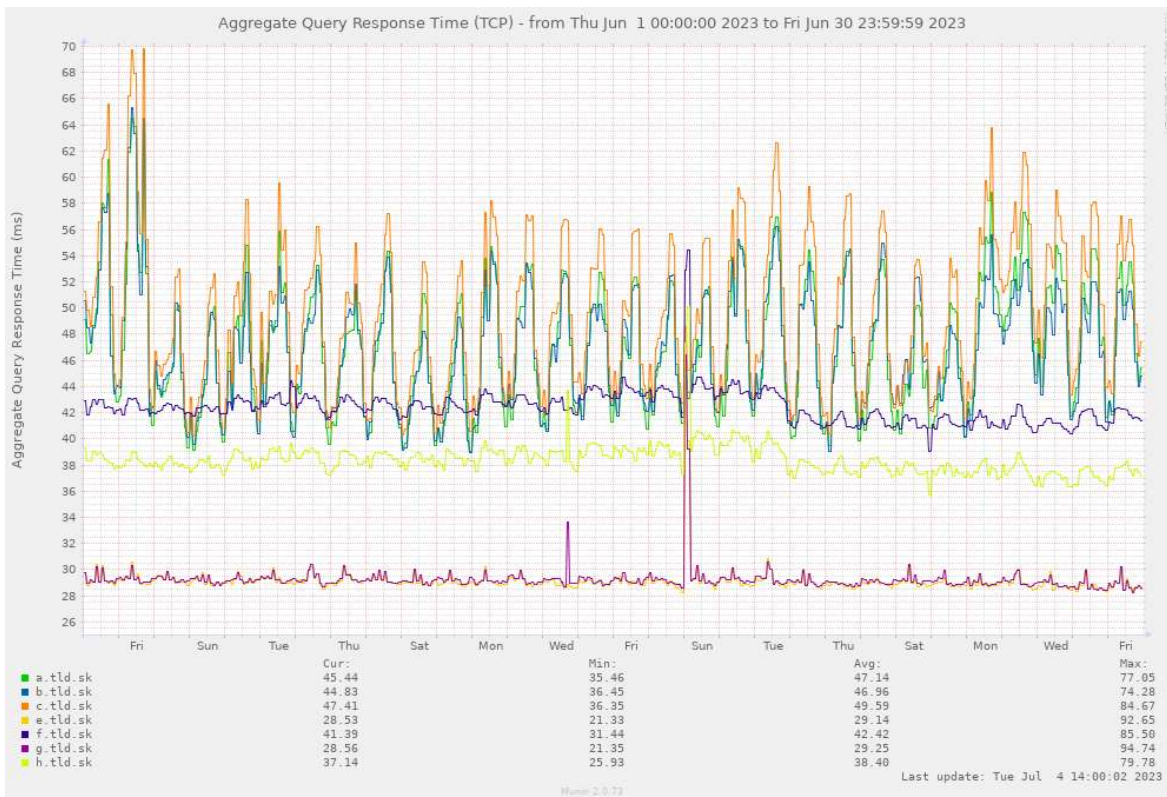
Menný server	Operátor	Bez výpadku (UDP)			Bez výpadku (TCP)		
		IPv4	IPv6	Skutočné*	IPv4	IPv6	Skutočné*
a.tld.sk	SK-NIC	99.99%	100.00%	99.99%	100.00%	100.00%	100.00%
b.tld.sk	SK-NIC	100.00%	100.00%	100.00%	100.00%	100.00%	100.00%
c.tld.sk	SK-NIC	99.99%	100.00%	99.99%	100.00%	100.00%	100.00%
e.tld.sk	CentralNic	100.00%	99.99%	100.00%	100.00%	100.00%	100.00%
f.tld.sk	CentralNic	100.00%	100.00%	100.00%	99.96%	100.00%	99.97%

g.tld.sk	CentralNic	100.00%	100.00%	100.00%	100.00%	100.00%	100.00%
h.tld.sk	CentralNic	100.00%	100.00%	100.00%	100.00%	100.00%	100.00%

\* Skutočné obdobie bez výpadku je vypočítavané na základe pomeru 90% / 10% toku dát cez DNS z pohľadu IPv4 vs IPv6.

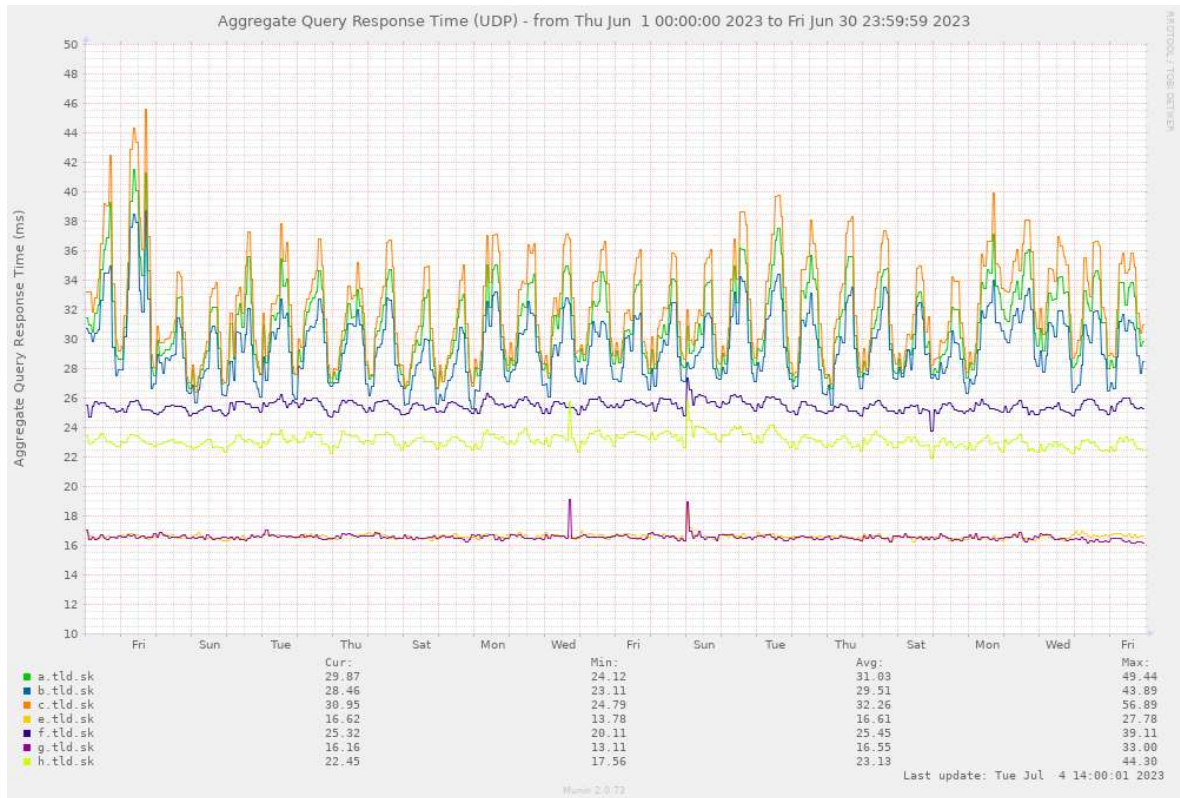
### 4.3 RTT pre overenie TCP DNS

- Požiadavka na úroveň služby: 1500 ms
- Poskytnutá úroveň služby: 40,41 ms



### 4.4 RTT pre overenie UDP DNS

- Požiadavka na úroveň služby: 500 ms
- Poskytnutá úroveň služby: 24,93 ms



## 4.5 Čas aktualizácie DNS

- Požiadavka na úroveň služby: 5 minút
- Poskytnutá úroveň služby: 1 minúta

## 5. DNSSEC

- Požiadavka na úroveň služby: 100%
- Poskytnutá úroveň služby: 100%

## 6. RDDS služba (vo forme Whois)

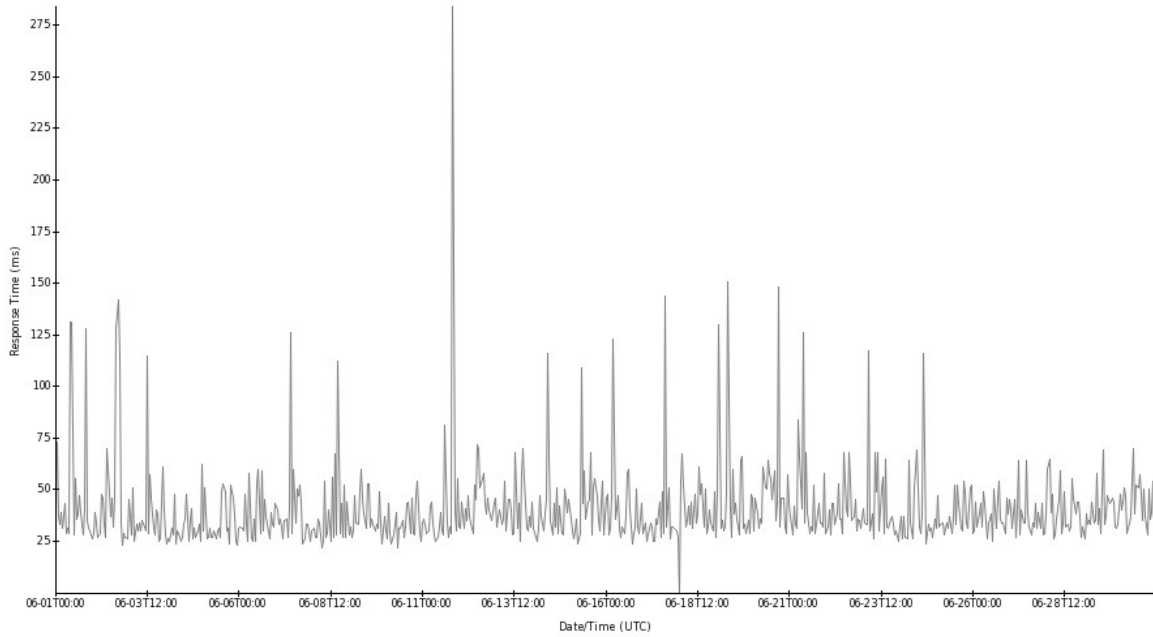
### 6.1 Dostupnosť RDDS (Whois)

- Požiadavka na úroveň služby: 98% (výpadok 14hod 36min / mesiac)
- Poskytnutá úroveň služby:

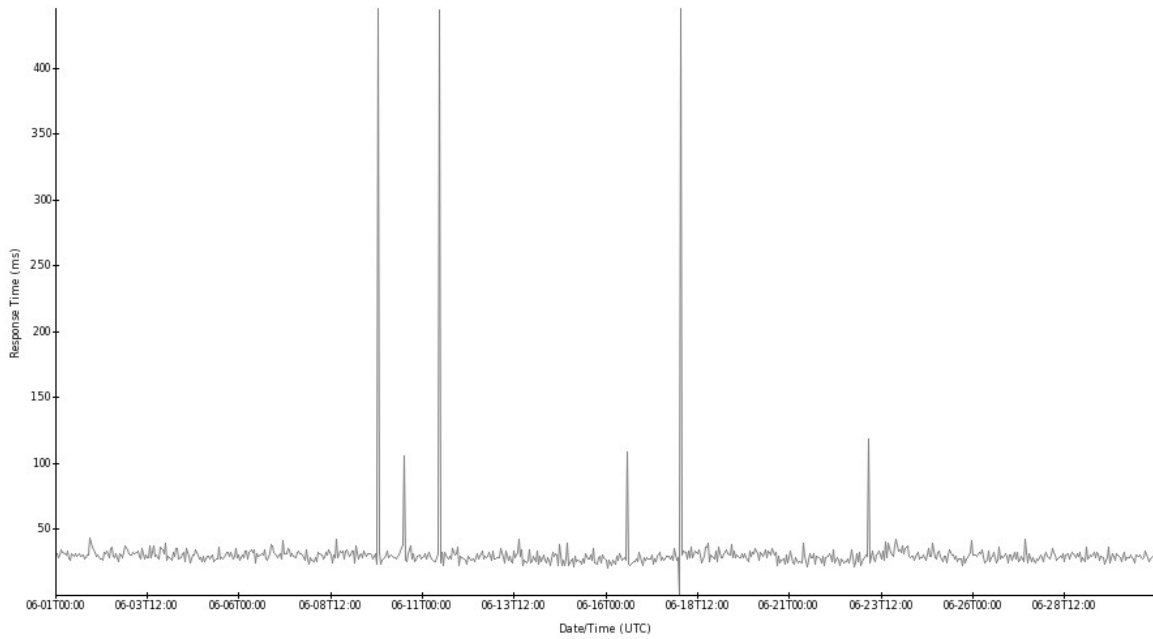
IPv4: 99,99% (výpadok 5min)

IPv6: 99,99% (výpadok 5min)

### Whois Service IPv4 Uptime Report (obtained from Pingdom)

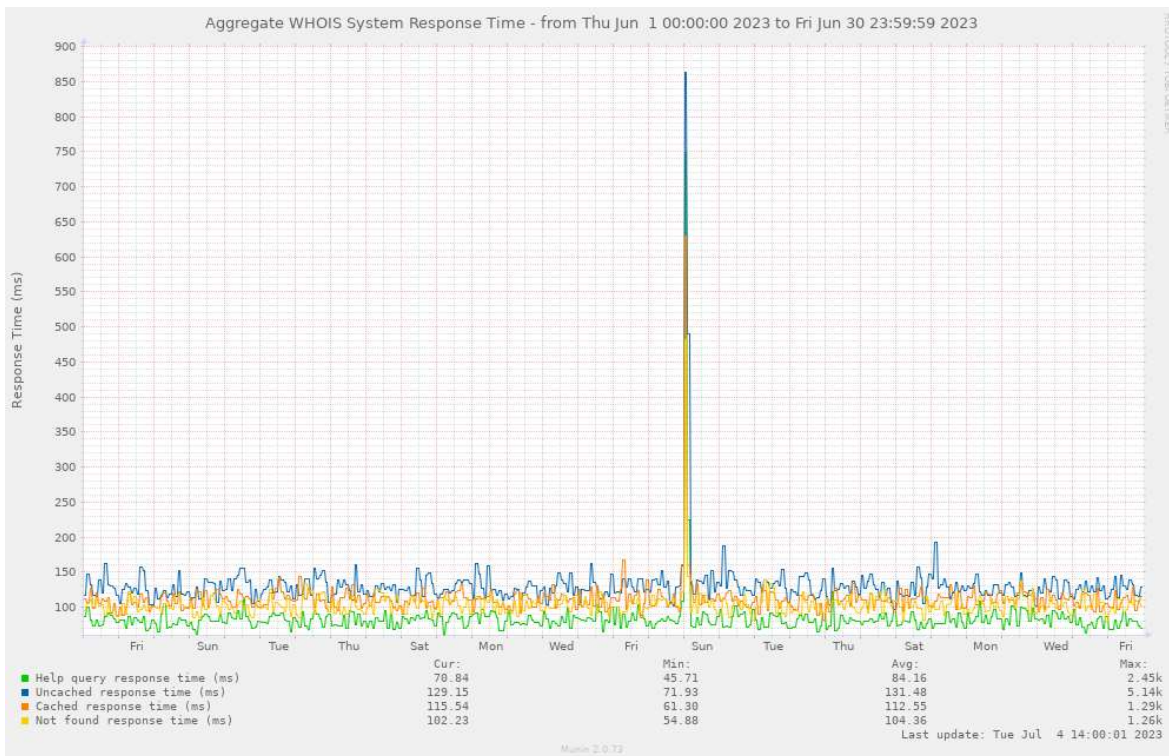


### Whois Service IPv6 Uptime Report (obtained from Pingdom)



## 6.2 RTT pre dopyt RDDS (Whois)

- Požiadavka na úroveň služby: 2000ms
- Poskytnutá úroveň služby: 108,14 ms



## 6.3 Čas aktualizácie RDDS (Whois)

- Požiadavka na úroveň služby: 60 minút
- Poskytnutá úroveň služby: 10 minút

**Poznámka:** Služba Whois používa údaje priamo z primárnej databázy registra, takže aktualizácie sú spravidla okamžité, z rôznych dôvodov je však nastavený 10-minútový TTL cache.

## 7. EPP služba

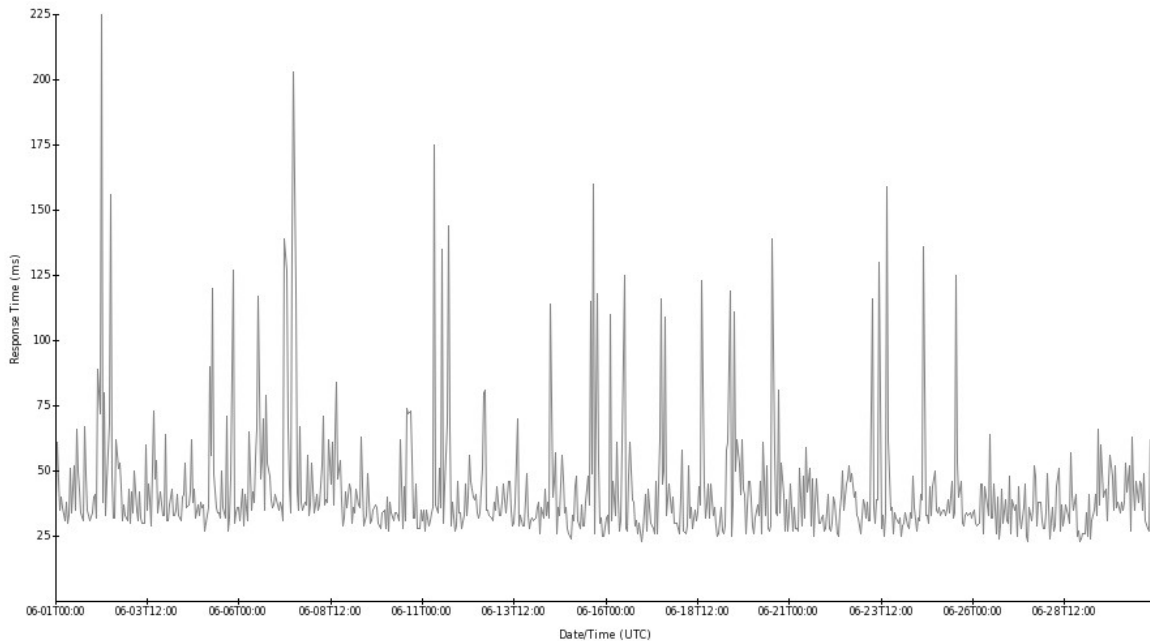
### 7.1 Dostupnosť EPP služby

- Požiadavka na úroveň služby: 98% (výpadok 14hod 36min / mesiac)
- Poskytnutá úroveň služby:

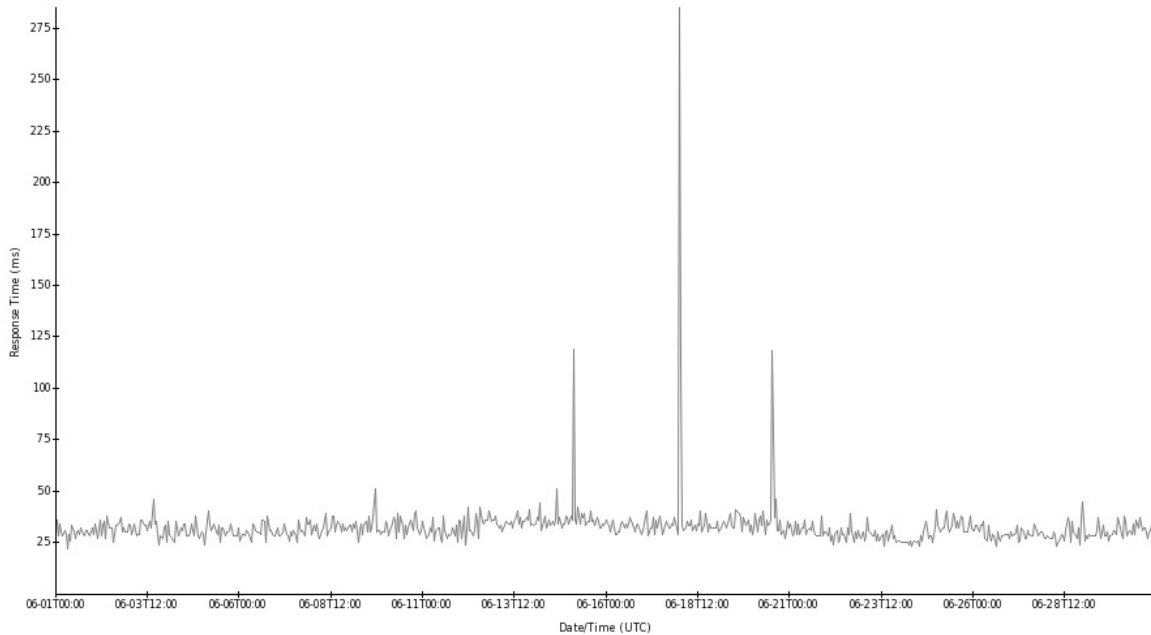
IPv4: 100,00% (výpadok 0min)

IPv6: 100,00% (výpadok 0min)

#### EPP Service IPv4 Uptime Report (obtained from Pingdom)



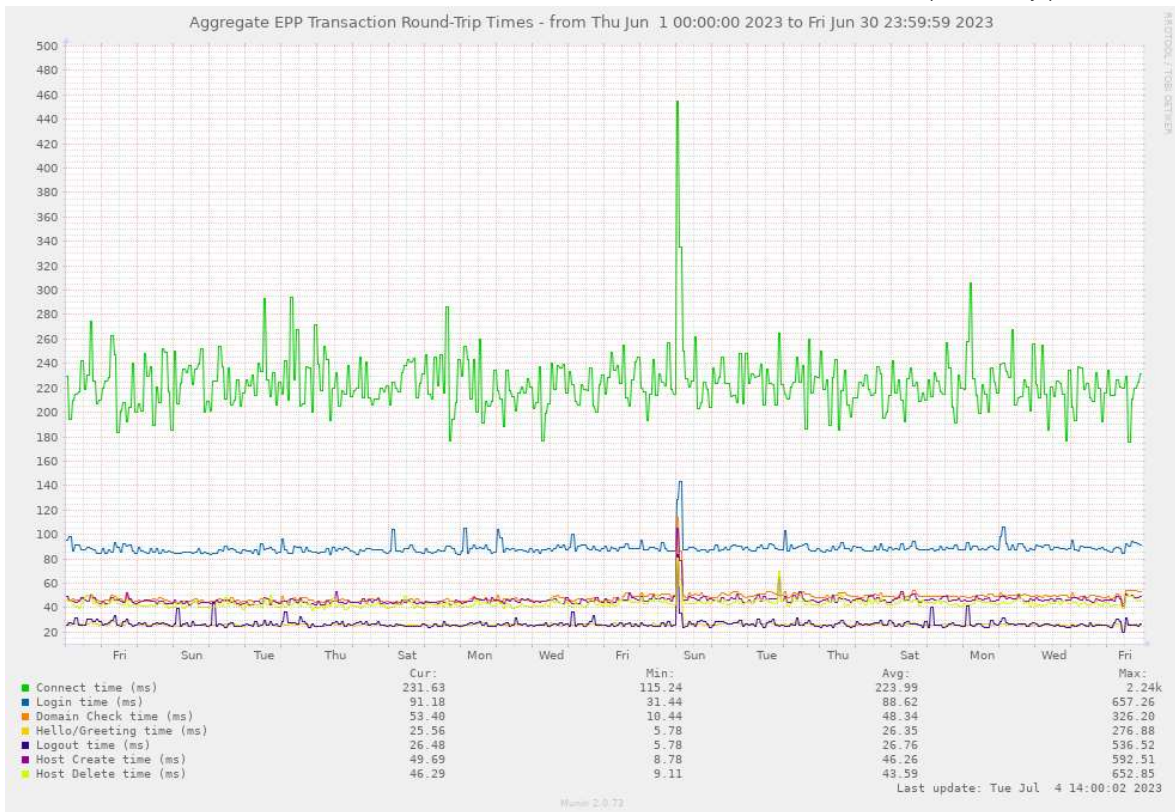
#### EPP Service IPv6 Uptime Report (obtained from Pingdom)



## 7.2 RTT pre relačný EPP príkaz

- Požiadavka na úroveň služby: 4000ms
- Poskytnutá úroveň služby: 88,62 ms





### 7.3 RTT pre dopytový EPP príkaz

- Požiadavka na úroveň služby: 2000ms
- Poskytnutá úroveň služby: 48,34 ms

### 7.4 RTT pre zmenový EPP príkaz

- Požiadavka na úroveň služby: 4000ms
- Poskytnutá úroveň služby: 46,26 ms